

**8IGHT™ / 8IGHT-T™  
STARTER BOX**



**TLR**®

**TEAM LOSI RACING**

**REMARQUE**

Toutes les instructions, garanties et autres documents de garantie sont sujets à la seule discrétion de Horizon Hobby, Inc. Veuillez, pour une documentation produit bien à jour, visiter le site internet <http://www.horizonhobby.com>.

**Signification de certains mots**

Les termes suivants servent, tout au long de la littérature produits, à désigner différents niveaux de blessures potentielles lors de l'utilisation de ce produit :

**REMARQUE:** procédures qui, si elles ne sont pas suivies correctement, peuvent entraîner des dégâts matériels ET éventuellement un faible risque de blessures.

**ATTENTION:** procédures qui, si elles ne sont pas suivies correctement, peuvent entraîner des dégâts matériels ET des blessures graves.

**AVERTISSEMENT:** procédures qui, si elles ne sont pas suivies correctement, peuvent entraîner des dégâts matériels, des dommages collatéraux et des blessures graves OU engendrer une probabilité élevée de blessure superficielle.



**AVERTISSEMENT:** lisez la TOTALITÉ du manuel d'utilisation afin de vous familiariser avec les caractéristiques du produit avant de le faire fonctionner. Une utilisation incorrecte du produit peut entraîner l'endommagement du produit lui-même, ainsi que des risques de dégâts matériels, voire de blessures graves.

Ceci est un produit de loisirs sophistiqué. Il doit être manipulé avec prudence et bon sens et requiert des aptitudes de base en mécanique. Toute utilisation de ce produit ne respectant pas les principes de sécurité et de responsabilité peut entraîner des dégâts matériels, endommager le produit et provoquer des blessures. Ce produit n'est pas destiné à être utilisé par des enfants sans la surveillance directe d'un adulte. N'essayez pas de démonter le produit, de l'utiliser avec des composants incompatibles ou d'en améliorer les performances sans l'accord d'Horizon Hobby, Inc. Ce manuel comporte des instructions relatives à la sécurité, au fonctionnement et à l'entretien. Il est capital de lire et de respecter toutes les instructions et tous les avertissements du manuel avant l'assemblage, le réglage ou l'utilisation afin de manipuler correctement l'appareil et d'éviter tout dégât matériel ainsi que toute blessure grave.

**14 ans et plus. Ceci n'est pas un jouet.**

## Batteries recommandées

2 x DYN1070EC Batterie Speedpack Ni-MH  
7.2V 3300mA avec prise EC3

2 x DYN5202EC Batterie Speedpack Silver Li-Po  
7.4V 2S 5000mA 20C avec prise EC3

## Alimentation du banc de démarrage

Vous avez deux possibilités pour alimenter votre banc de démarrage 8IGHT 2.0. Vous pouvez utiliser 2 batteries 7.2V Ni-Mh ou 2 batteries 7.4V Li-Po (les batteries ne sont pas incluses). Les prises pré-câblées ainsi que les accessoires de fixations pour les deux types de batteries sont fournis. Commencez par déplacer la butée arrière de châssis vers la position avant (Position buggy) et retirez les deux petites vis cruciformes situées sur le dessus du boîtier comme illustré sur la Figure 1.

De chaque côté du boîtier il y a 2 vis (Fig. 2) qui maintiennent en place le support central de batteries. Retirez ces 4 vis. Le support central de batteries est maintenant libre. Les batteries 7.2V Ni-MH vont s'insérer confortablement dans les supports en plastique situés au fond du compartiment à batteries. Si vous choisissez d'utiliser des batteries Li-Po 7.4V, fixez-les à la platine en utilisant deux colliers nylon. Passez les câbles au travers du support central de batteries et remplacez les 4 vis pour maintenir les batteries en place.

En utilisant le chargeur de votre choix, veuillez suivre les instructions fournies par son fabricant pour charger les deux batteries.

Si vous utilisez des batteries Li-Po pour alimenter le banc de démarrage, veuillez stopper immédiatement son utilisation quand vous remarquez une diminution de la puissance délivrée par les batteries et rechargez-les.



Fig. 1



Fig. 2



Fig. 3

**⚠ ATTENTION:** Toujours prendre soin de ne jamais décharger une batterie en dessous de 3.7V par élément. Les batteries déchargées à une tension inférieure à la valeur approuvée seront endommagées, causant une perte de performance et un risque potentiel d'incendie lors de la charge suivante.

## Réglage des butées de châssis

Le banc de démarrage Team Losi Racing 8IGHT/8IGHT-T est compatible avec le 8IGHT 2.0 et le 8IGHT-T 2.0 bien que les véhicules ont des longueurs de châssis différentes. Cela se règle en modifiant la position de la butée avant et arrière. Pour le buggy, faites pivoter la butée avant de façon à faire pointer le "V" vers l'extrémité du démarreur. Pressez le bouton de déverrouillage de la butée arrière et déplacez-la vers le centre du banc de démarrage (position courte) représentée sur la figure 4.

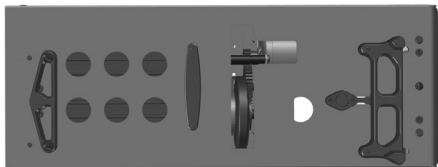


Fig. 4

Pour le 8IGHT-T 2.0, faites pivoter la butée avant de façon à faire pointer le "V" vers le centre du banc de démarrage. Pressez le bouton de déverrouillage de la butée arrière et déplacez-la vers l'extérieur du banc de démarrage (position longue) représentée sur la figure 5.

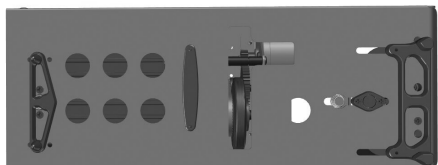


Fig. 5

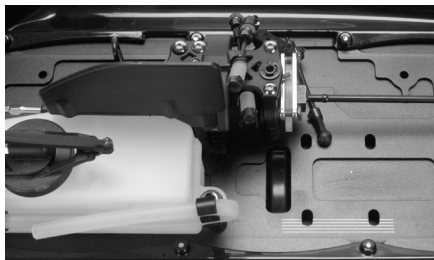


Fig. 6

## Démarrage du véhicule

Placez le châssis sur le banc de démarrage, vérifiez que le volant moteur est aligné avec la roue du démarreur (Fig. 6). Mettez l'interrupteur en position "ON" (Fig. 7). Appuyez sur l'arrière du châssis pour mettre en contact le volant moteur sur la roue du démarreur. Relâchez le châssis une fois que le moteur a démarré. Le véhicule est capable de tourner au ralenti en le laissant sur les butées du banc de démarrage sans risque d'interférence. Si le moteur est neuf, serré ou noyé, il sera nécessaire de desserrer la bougie de 2-3 tours pour permettre au moteur de tourner. Resserrez la bougie quand le moteur est libéré. Ne continuez pas à bloquer le moteur du banc de démarrage ou gratter la roue en caoutchouc du démarreur contre le volant moteur. Cela ne vous conduira qu'à diminuer la durée de vie du moteur du banc de démarrage et de la roue en caoutchouc.



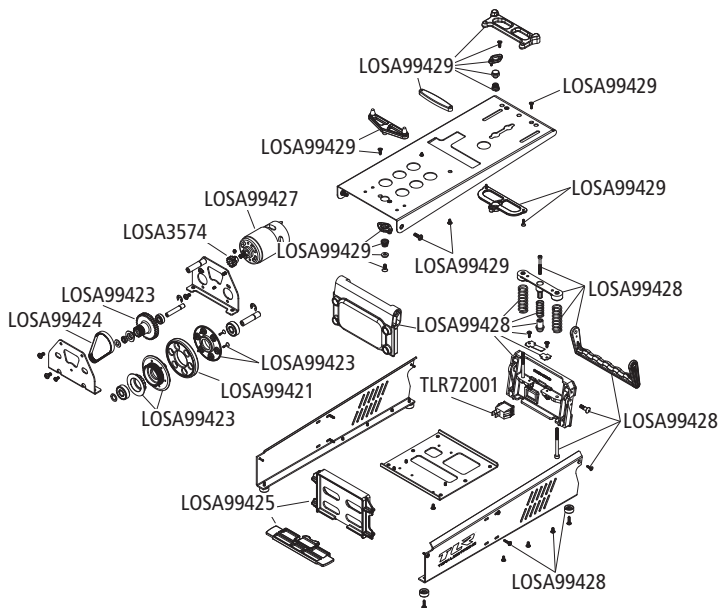
Fig. 7

# Guide de dépannage

Problème	Solution
Le moteur tourne lentement	Les batteries doivent être rechargées
La roue du démarreur n'entraîne pas le moteur	Desserrez la bougie
	Injectez quelques gouttes de carburant dans le carburateur
	Contrôlez que la roue ne présente pas une usure excessive

## Pièces détachées

Numéro	Description
LOSA3574	Pignon 14T, module 1.0
LOSA99421	Roue de démarrage
LOSA99423	Jeu de poulies: 8B/8T 2.0
LOSA99424	Courroie: 8B/8T 2.0
LOSA99425	Platine de fixation des batteries: 8B/8T 2.0
TLR72001	Interrupteur câblé: 8B/T 2.0
LOSA99427	Moteur 775: 8B/8T 2.0
LOSA99428	Extrémités du banc et poignée: 8B/8T 2.0
LOSA99429	Jeu de butées de positionnement de châssis: 8B/8T 2.0



# Durée de la garantie

**Garantie exclusive** - Horizon Hobby, Inc. (Horizon) garantit que le Produit acheté (le « Produit ») sera exempt de défauts matériels et de fabrication à sa date d'achat par l'Acheteur. La durée de garantie correspond aux dispositions légales du pays dans lequel le produit a été acquis. La durée de garantie est de 6 mois et la durée d'obligation de garantie de 18 mois à l'expiration de la période de garantie.

## Limitations de la garantie

(a) La garantie est donnée à l'acheteur initial (« Acheteur ») et n'est pas transférable. Le recours de l'acheteur consiste en la réparation ou en l'échange dans le cadre de cette garantie. La garantie s'applique uniquement aux produits achetés chez un revendeur Horizon agréé. Les ventes faites à des tiers ne sont pas couvertes par cette garantie. Les revendications en garantie seront acceptées sur fourniture d'une preuve d'achat valide uniquement. Horizon se réserve le droit de modifier les dispositions de la présente garantie sans avis préalable et révoque alors les dispositions de garantie existantes.

(b) Horizon n'endosse aucune garantie quant à la vendabilité du produit ou aux capacités et à la forme physique de l'utilisateur pour une utilisation donnée du produit. Il est de la seule responsabilité de l'acheteur de vérifier si le produit correspond à ses capacités et à l'utilisation prévue.

(c) Recours de l'acheteur – Il est de la seule discrétion d'Horizon de déterminer si un produit présentant un cas de garantie sera réparé ou échangé. Ce sont là les recours exclusifs de l'acheteur lorsqu'un défaut est constaté.

Horizon se réserve la possibilité de vérifier tous les éléments utilisés et susceptibles d'être intégrés dans le cas de garantie. La décision de réparer ou de remplacer le produit est du seul ressort d'Horizon. La garantie exclut les défauts esthétiques ou les défauts provoqués par des cas de force majeure, une manipulation incorrecte du produit, une utilisation incorrecte ou commerciale de ce dernier ou encore des modifications de quelque nature qu'elles soient.

La garantie ne couvre pas les dégâts résultant d'un montage ou d'une manipulation erronés, d'accidents ou encore du fonctionnement ainsi que des tentatives d'entretien ou de réparation non effectuées par Horizon. Les retours effectués par le fait de l'acheteur directement à Horizon ou à l'une de ses représentations nationales requièrent une confirmation écrite.

## Limitation des dégâts

Horizon ne saurait être tenu pour responsable de dommages conséquents directs ou indirects, de pertes de revenus ou de pertes commerciales, liés de quelque manière que ce soit au produit et ce, indépendamment du fait qu'un recours puisse être formulé en relation avec un contrat, la garantie ou l'obligation de garantie. Par ailleurs, Horizon n'acceptera pas de recours issus d'un cas de garantie lorsque ces recours dépassent la valeur unitaire du produit. Horizon n'exerce aucune influence sur le montage, l'utilisation ou la maintenance du produit ou sur d'éventuelles combinaisons de produits choisies par l'acheteur. Horizon ne prend en compte aucune garantie et n'accepte aucun recours pour les blessures ou les dommages pouvant en résulter. En utilisant et en montant le produit, l'acheteur accepte sans restriction ni réserve toutes les dispositions relatives à la garantie figurant dans le présent document.

Si vous n'êtes pas prêt, en tant qu'acheteur, à accepter ces dispositions en relation avec l'utilisation du produit, nous vous demandons de restituer au vendeur le produit complet, non utilisé et dans son emballage d'origine.

## Indications relatives à la sécurité

Ceci est un produit de loisirs perfectionné et non un jouet. Il doit être utilisé avec précaution et bon sens et nécessite quelques aptitudes mécaniques ainsi que mentales. L'incapacité à utiliser le produit de manière sûre et raisonnable peut provoquer des blessures et des dégâts matériels conséquents. Ce produit n'est pas destiné à être utilisé par des enfants sans la surveillance par un tuteur. La notice d'utilisation contient des indications relatives à la sécurité ainsi que des indications concernant la maintenance et le fonctionnement du produit. Il est absolument indispensable de lire et de comprendre ces indications avant la première mise en service. C'est uniquement ainsi qu'il sera possible d'éviter une manipulation erronée et des accidents entraînant des blessures et des dégâts.

## Questions, assistance et réparations

Votre revendeur spécialisé local et le point de vente ne peuvent effectuer une estimation d'éligibilité à l'application de la garantie sans avoir consulté Horizon. Cela vaut également pour les réparations sous garantie. Vous voudrez bien, dans un tel cas, contacter le revendeur qui conviendra avec Horizon d'une décision appropriée, destinée à vous aider le plus rapidement possible.

## Maintenance et réparation

Si votre produit doit faire l'objet d'une maintenance ou d'une réparation, adressez-vous soit à votre revendeur spécialisé, soit directement à Horizon. Emballez le produit soigneusement. Veuillez noter que le carton d'emballage d'origine ne suffit pas, en règle générale, à protéger le produit des dégâts pouvant survenir pendant le transport. Faites appel à un service de messagerie proposant une fonction de suivi et une assurance, puisque Horizon ne prend aucune responsabilité pour l'expédition du produit jusqu'à sa réception acceptée. Veuillez joindre une preuve d'achat, une description détaillée des défauts ainsi qu'une liste de tous les éléments distincts envoyés. Nous avons de plus besoin d'une adresse complète, d'un numéro de téléphone (pour demander des renseignements) et d'une adresse de courriel.

## Garantie et réparations

Les demandes en garantie seront uniquement traitées en présence d'une preuve d'achat originale émanant d'un revendeur spécialisé agréé, sur laquelle figurent le nom de l'acheteur ainsi que la date d'achat. Si le cas de garantie est confirmé, le produit sera réparé. Cette décision relève uniquement de Horizon Hobby.

## Réparations payantes

En cas de réparation payante, nous établissons un devis que nous transmettons à votre revendeur. La réparation sera seulement effectuée après que nous ayons reçu la confirmation du revendeur. Le prix de la réparation devra être acquitté au revendeur. Pour les réparations payantes, nous facturons au minimum 30 minutes de travail en atelier ainsi que les frais de réexpédition. En l'absence d'un accord pour la réparation dans un délai de 90 jours, nous nous réservons la possibilité de détruire le produit ou de l'utiliser autrement.

**REMARQUE:** nous n'effectuons de réparations payantes que pour les composants électroniques et les moteurs. Les réparations touchant à la mécanique, en particulier celles des hélicoptères et des voitures radiocommandées, sont extrêmement coûteuses et doivent par conséquent être effectuées par l'acheteur lui-même.

## Nous contacter

Pays d'achat	Horizon Hobby	Adresse	Coordonnées
France	Horizon Hobby SAS	11 Rue Georges Charpak 77127 Lieusaint, France	+33 (0) 1 60 18 34 90 infofrance@horizonhobby.com



# Informations de conformité pour l'Union européenne

## Déclaration de conformité

(conformément à la norme ISO/IEC 17050-1)  
(in accordance with ISO/IEC 17050-1)

No. HH2012111903

Produit(s):	TLR 8IGHT/8IGHT-T 2.0 Starter Box
Product(s):	TLR 8IGHT/8IGHT-T 2.0 Starter Box
Numéro(s) d'article:	TLR99059
Item Number(s):	TLR99059

L'objet de la déclaration décrit ci-dessus est en conformité avec les exigences des spécifications énumérées ci-après, suivant les conditions de la directive EMC 2004/108/EC:

The object of declaration described above is in conformity with the requirements of the specifications listed below, following the provisions of the EMC Directive 2004/108/EC:

EN55022:2010 + AC:2011  
EN55024:2010



Steven A. Hall

Vice-Président, Directeur Général  
Gestion Internationale des Activités et des Risques  
Horizon Hobby, Inc.

Signé en nom et pour le compte de:  
Horizon Hobby, Inc.  
Champaign, IL USA  
19.11.2012

## Instructions relatives à l'élimination des D3E pour les utilisateurs résidant dans l'Union européenne

Ce produit ne doit pas être éliminé avec d'autres déchets. Il relève de la responsabilité de l'utilisateur d'éliminer les équipements mis au rebut en les remettant à un point de collecte désigné en vue du recyclage des déchets d'équipements électriques et électroniques. La collecte et le recyclage séparés de vos équipements au moment de leur élimination aideront à préserver les ressources naturelles et à garantir que les déchets seront recyclés de manière à protéger la santé humaine et l'environnement. Pour plus d'informations quant aux lieux de dépôt de vos équipements mis au rebut en vue du recyclage, veuillez contacter votre mairie, votre service de traitement des ordures ménagères ou le magasin dans lequel vous avez acheté le produit.



**TLR**<sup>®</sup>  
**TEAM LOSI RACING**

**TLRACING.COM**

Created 10/12 ©2012 Horizon Hobby, Inc. Losi, Team Losi, TLR, 8IGHT, 8IGHT-T and the Horizon Hobby logo are trademarks or registered trademarks of Horizon Hobby, Inc.  
800-0472